

श्री शक्ति-शुभ

No.



# नगर विकास न्यास, कोटा

## आवेदन पुस्तिका

5 योजनाओं में आवासीय भूखण्डों,  
के निश्चित विक्रय दर पर  
आवंटन का सुनहरा अवसर



श्री अटल बिहारी वाजपेयी  
मुख्यमंत्री  
राज. स. सरकार



श्री शांति धारीवाल  
नगरीय विकास, स्वायत्त शासन  
एवं आवासन मंत्री, राज. स. सरकार

योजना का नाम	भूखण्डों की संख्या
1. स्वामी दयानन्द सरस्वती नगर आवासीय योजना	38
2. रामानन्दाचार्य नगर आवासीय योजना	148
3. मीरा बाई आवासीय योजना	52
4. मुकुन्दरा विहार विस्तार योजना	442
5. सुभाष नगर आवासीय योजना	56

नगर विकास न्यास, कोटा

आवेदन पत्र विक्रय  
आरम्भ करने की तिथि

23 दिसम्बर  
2020

आवेदन पत्र जमा  
करने की अन्तिम तिथि

22 जनवरी  
2021

500/-

## नगर विकास न्यास, कोटा

### 1. स्वामी दयानन्द सरस्वती नगर आवासीय योजना

योजना स्थल :-

उक्त योजना थेकड़ा से रायपुरा चौराहे जाने वाली सड़क से उत्तर की ओर 80 फीट चौड़ी सड़क पर स्थित है, जो कि मुख्य सड़क से लगभग 500 मीटर दूरी पर, रायपुरा चौराहे से लगभग 1 किलोमीटर दूरी पर स्थित है। योजना आबादी के समीप व विकासशील क्षेत्र के मध्य स्थित है तथा रायपुरा चौराहे के नजदीक मुख्यमंत्री जन आवास के अन्तर्गत रायपुरा आवासीय योजना के पास है।

योजना की विशेषताएं :-

1. रायपुरा चौराहे के समीप।
2. थेकड़ा से रायपुरा चौराहे पर जाने वाली सड़क के समीप।
3. रायपुरा मुख्यमंत्री जन आवास योजना के पास।

भूखण्डों की संख्या, साईज/क्षेत्रफल, अनुमानित कीमत, पंजीयन राशि आदि का विवरण

क्र सं	योजना का नाम	भूखण्डों की संख्या	भूखण्डों की साईज (मीटर)	भूखण्डों का क्षेत्रफल (वर्ग फीट)	आरक्षित दर (प्रति वर्ग मीटर)	दर (प्रति वर्ग फीट)	अनुमानित कीमत (नॉन कॉर्न भूखण्ड)	पंजीयन राशि
1	स्वामी दयानन्द सरस्वती नगर आवासीय योजना	10	7.5x15=112.5	1210.50	10,000/-	950/-	11,49,975/-	1,00,000/-
		03	9x13=117	1258.92		950/-	11,95,974/-	1,10,000/-
		8	9x18=162	1743.12		950/-	16,55,964/-	1,50,000/-
		17	12x21=252	2711.52		950/-	25,75,944/-	2,00,000/-
योग		38						

### 2. रामानन्दाचार्य नगर आवासीय योजना

योजना स्थल :-

उक्त योजना नान्ता में मोहन लाल सुखाड़िया योजना के पास तथा न्यास की प्रसन्न विहार, राजीव आवास योजना के समीप स्थित है। यहाँ थर्मल चौराहे से केनाल रोड़ के माध्यम से पहुंचा जा सकता है।

योजना की विशेषताएं :-

1. न्यास की मोहन लाल सुखाड़िया योजना के पास।
2. न्यास की प्रसन्न विहार, राजीव आवास योजना के पास।
3. थर्मल चौराहे से केनाल रोड़ के माध्यम से आसानी से पहुंच।

भूखण्डों की संख्या, साईज/क्षेत्रफल, अनुमानित कीमत, पंजीयन राशि आदि का विवरण

क्र सं	योजना का नाम	भूखण्डों की संख्या	भूखण्डों की साईज (मीटर)	भूखण्डों का क्षेत्रफल (वर्ग फीट)	आरक्षित दर (प्रति वर्ग मीटर)	दर (प्रति वर्ग फीट)	अनुमानित कीमत (नॉन कॉर्न भूखण्ड)	पंजीयन राशि
2	रामानन्दाचार्य नगर आवासीय योजना	17	4.5x9=40.5	435.78	10,000/-	1050/-	4,57,569/-	45,000/-
		16	6x12=72	774.72		1050/-	8,13,456/-	80,000/-
		55	7.5x15=112.5	1210.50		1050/-	12,71,025/-	1,20,000/-
		21	9x18=162	1743.12		1050/-	18,30,276/-	1,80,000/-
		23	12x21=252	2711.52		1050/-	28,47,096/-	2,80,000/-
		9	12x27=324	3486.24		1050/-	36,60,552/-	3,50,000/-
		7	15x27=405	4357.80		1050/-	45,75,690/-	4,50,000/-
योग		148						

### 3. मीरा बाई आवासीय योजना

योजना स्थल :-

यह योजना देवली अरब ग्राम की आबादी के समीप स्थित है। योजना ग्राम देवली अरब से नया नोहरा एवं हनुमन्त खेड़ा को जाने वाली सड़क पर स्थित है। योजना स्थल से लगभग 4 से 5 कि.मी. की दूरी पर शैक्षणिक संस्थान एलेन केरियर इंस्टीट्यूट का भवन है व अन्य शैक्षणिक संस्थाएँ जैसे सिंघानियाँ स्कूल, विद्याभ्रम स्कूल, आदि स्थित हैं। उक्त योजना से लगभग 2 कि.मी. की दूरी पर स्मृति वन निर्माणाधीन है। योजना स्थल पर रायपुरा से बोरखेड़ा जाने वाली सड़क से 500 मीटर की दूरी पर स्थित है। उक्त स्थल पर नया नोहरा से देवली अरब को जाने वाली सड़क से भी पहुंचा जा सकता है।

योजना की विशेषताएं :-

1. देवली अरब ग्राम की आबादी के समीप स्थित है।
2. योजना ग्राम देवली अरब से नया नोहरा एवं हनुमन्त खेड़ा को जाने वाली सड़क पर स्थित है।

भूखण्डों की संख्या, साईज/क्षेत्रफल, अनुमानित कीमत, पंजीयन राशि आदि का विवरण

क्र. सं.	योजना का नाम	भूखण्डों की संख्या	भूखण्डों की साईज (मीटर)	भूखण्डों का क्षेत्रफल (वर्ग फीट)	आरक्षित दर (प्रतिवर्ग मीटर)	दर (प्रति वर्गफीट)	अनुमानित कीमत (नॉन कॉमर्शियल भूखण्ड)	पंजीयन राशि
3	मीरा बाई आवासीय योजना	4	4.5x9=40.5	435.78	10,000/-	1500/-	6,53,670/-	60,000/-
		21	6x12=72	774.72		1500/-	11,62,080/-	1,00,000/-
		23	7.5x15=112.5	1210.50		1500/-	18,15,750/-	1,80,000/-
		4	9x18=162	1743.12		1500/-	26,14,680/-	2,50,000/-
		योग	52				1500/-	26,14,680/-

### 4. मुकुन्दरा विहार विस्तार योजना

योजना स्थल :-

नगर विकास न्यास कोटा द्वारा रोड़ड़ी गांव में मुकुन्दरा विहार योजना राष्ट्रीय राजमार्ग-27 बाइपास के समीप महत्वाकांक्षी आवासीय योजना है। योजना में सुविधा क्षेत्र का प्रावधान है। योजना में 30 मीटर, 18 मीटर, 12 मीटर व 9 मीटर चौड़ी सड़कों का प्रावधान है तथा पर्याप्त मात्रा में पार्क/ खुले स्थल का प्रावधान है।

योजना की विशेषताएं :-

1. NH-27 बाइपास व मुकुन्दरा विहार आवासीय योजना के समीप।
2. खड़े गणेश जी मन्दिर परिसर से बन्धा धर्मपुरा को जाने वाली सड़क से लगभग 1 कि.मी. की दूरी पर स्थित है।
3. योजना स्थल से लगभग 3-4 कि.मी. की दूरी पर मेडिकल कॉलेज, तकनीकी विश्वविद्यालय, कोटा विश्वविद्यालय, वर्धमान खुला विश्वविद्यालय आदि शैक्षणिक संस्थाएँ हैं।

भूखण्डों की संख्या, साईज/क्षेत्रफल, अनुमानित कीमत, पंजीयन राशि आदि का विवरण

क्र. सं.	योजना का नाम	भूखण्डों की संख्या	भूखण्डों की साईज (मीटर)	भूखण्डों का क्षेत्रफल (वर्ग फीट)	आरक्षित दर (प्रतिवर्ग मीटर)	दर (प्रति वर्गफीट)	अनुमानित कीमत (नॉन कॉमर्शियल भूखण्ड)	पंजीयन राशि
4	मुकुन्दरा विहार विस्तार योजना	20	4.5x9=40.5	435.78	10,000/-	1500/-	6,53,670/-	60,000/-
		15	6x12=72	774.72		1500/-	11,62,080/-	1,00,000/-
		270	7.5x15=112.5	1210.50		1500/-	18,15,750/-	1,80,000/-
		92	9x18=162	1743.12		1500/-	26,14,680/-	2,50,000/-
		45	12x21=252	2711.52		1500/-	40,67,280/-	4,00,000/-
योग	442							

## 5. सुभाष नगर आवासीय योजना

### योजना स्थल :-

नगर विकास न्यास की सुभाष नगर आवासीय योजना एरोडम सर्किल से झालावाड़ रोड़ पर एम.बी.एस.मार्ग के समीप स्थित है।

### योजना की विशेषताएं:-

योजना स्थल से लगभग 3-4 कि.मी. की दूरी पर मेडिकल कॉलेज, तकनीकी विश्वविद्यालय, कोटा विश्वविद्यालय, वर्धमान खुला विश्वविद्यालय आदि शैक्षणिक संस्थाएँ हैं।

### भूखण्डों की संख्या, साईज/क्षेत्रफल, अनुमानित कीमत, पंजीयन राशि आदि का विवरण

क्र सं	योजना का नाम	भूखण्डों की संख्या	भूखण्डों की साईज (मीटर)	भूखण्डों का क्षेत्रफल (वर्ग फीट)	आरक्षित दर (प्रति वर्ग मीटर)	दर (प्रति वर्गफीट)	अनुमानित कीमत (लॉन कॉर्नर भूखण्ड)	पंजीयन राशि	
5	सुभाष नगर आवासीय योजना	ग्रुप-1	2	5.5x11=60.5	650.98	3000/-	19,52,940/-	1,80,000/-	
			1	5.8x11=63.8	686.49	3000/-	20,59,470/-		
		ग्रुप-2	4	7.5x15=112.5	1210.50	3000/-	36,31,500/-	3,50,000/-	
			5	11x15=165	1775.4	3000/-	53,26,200/-	5,00,000/-	
		ग्रुप-3	11	9x19.5=175.5	1888.38	3000/-	56,65,140/-		
			5	9x21=189	2033.64	3000/-	61,00,920/-		
		ग्रुप-4	10	12x21=252	2711.52	3000/-	81,34,560/-	7,00,000/-	
		ग्रुप-5	18	12x27=324	3486.24	3000/-	1,04,58,720/-	8,00,000/-	
		योग		56					

6

### भूखण्डों की संख्या, साईज/क्षेत्रफल, अनुमानित कीमत, पंजीयन राशि आदि का विवरण

क्र सं	योजना का नाम	भूखण्डों की संख्या	भूखण्डों की साईज (मीटर)	भूखण्डों का क्षेत्रफल (वर्ग फीट)	आरक्षित दर (प्रति वर्ग मीटर)	दर (प्रति वर्गफीट)	अनुमानित कीमत (लॉन कॉर्नर भूखण्ड)	पंजीयन राशि	
1	स्वामी दयानन्द सरस्वती नगर आवासीय योजना	10	7.5x15=112.5	1210.50	10,000/-	950/-	11,49,975/-	1,00,000/-	
		03	9x13=117	1258.92		950/-	11,95,974/-	1,10,000/-	
		8	9x18=162	1743.12		950/-	16,55,964/-	1,50,000/-	
		17	12x21=252	2711.52		950/-	25,75,944/-	2,00,000/-	
योग		38							
2	रामानन्दाचार्य नगर आवासीय योजना	17	4.5x9=40.5	435.78	10,000/-	1050/-	4,57,569/-	45,000/-	
		16	6x12=72	774.72		1050/-	8,13,456/-	80,000/-	
		55	7.5x15=112.5	1210.50		1050/-	12,71,025/-	1,20,000/-	
		21	9x18=162	1743.12		1050/-	18,30,276/-	1,80,000/-	
		23	12x21=252	2711.52		1050/-	28,47,096/-	2,80,000/-	
		9	12x27=324	3486.24		1050/-	36,60,552/-	3,50,000/-	
		7	15x27=405	4357.80		1050/-	45,75,690/-	4,50,000/-	
		योग		148					
		3	मीरा बाई आवासीय योजना	4	4.5x9=40.5	435.78	10,000/-	1500/-	6,53,670/-
21	6x12=72			774.72		1500/-	11,62,080/-	1,00,000/-	
23	7.5x15=112.5			1210.50		1500/-	18,15,750/-	1,80,000/-	
4	9x18=162			1743.12		1500/-	26,14,680/-	2,50,000/-	
योग		52							

7

क्र. सं.	योजना का नाम	भूखण्डों की संख्या	भूखण्डों की साईज (मीटर)	भूखण्डों का क्षेत्रफल (वर्ग फीट)	आरक्षित दर (प्रति वर्ग मीटर)	दर (प्रति वर्ग फीट)	अनुमानित कीमत (नॉन कॉन्सर्व भूखण्ड)	पंजीयन राशि		
4	मुकुन्दरा विहार विस्तार योजना	20	4.5x9=40.5	435.78	10,000/-	1500/-	6,53,670/-	60,000/-		
		15	6x12=72	774.72		1500/-	11,62,080/-	1,00,000/-		
		270	7.5x15=112.5	1210.50		1500/-	18,15,750/-	1,80,000/-		
		92	9x18=162	1743.12		1500/-	26,14,680/-	2,50,000/-		
		45	12x21=252	2711.52		1500/-	40,67,280/-	4,00,000/-		
योग		<b>442</b>								
5	सुभाष नगर आवासीय योजना	2	5.5x11=60.5	650.98	6,500/-	3000/-	19,52,940/-	1,80,000/-		
		1	5.8x11=63.8	686.49		3000/-	20,59,470/-			
		4	7.5x15=112.5	1210.50		3000/-	36,31,500/-	3,50,000/-		
		5	11x15=165	1775.4		3000/-	53,26,200/-	5,00,000/-		
		11	9x19.5=175.5	1888.38		3000/-	56,65,140/-			
		5	9x21=189	2033.64		3000/-	61,00,920/-			
		10	12x21=252	2711.52		3000/-	81,34,580/-	7,00,000/-		
		18	12x27=324	3486.24		3000/-	1,04,58,720/-	8,00,000/-		
		योग		<b>56</b>						
		कुल योग		<b>736</b>						

योजनाओं में पंजीयन राशि के साथ 2000/- रु. प्रशासनिक शुल्क राशि जमा होगी, जो अदेय (Non Refundable) है।

#### योजना का विवरण :-

इन आवासीय योजनाओं में 736 भूखण्ड आवंटन हेतु निर्धारित किये हैं। उक्त संख्या मांग एवं उपलब्धता के आधार पर घटाई-बढ़ाई जा सकती है। उक्त योजनाओं में कॉर्नर भूखण्ड होने की स्थिति में 10 % अतिरिक्त चार्ज देय होगा। इन भूखण्डों का आवंटन लॉटरी पद्धति से किया जावेगा।

#### पात्रता

1. आवेदक राजस्थान का मूल निवासी होना चाहिए।
2. आवेदक को वयस्क होना चाहिए अर्थात् आवेदन-पत्र जमा कराने की तिथि को आवेदक की आयु 18 वर्ष पूरी होनी चाहिए।
3. आवेदक का किसी भी बैंक में खाता होना चाहिए और आवेदक आवेदन-पत्र में उसका विवरण अवश्य भरें। यह माना जाता है कि बैंक ने ऐसे खातों के धारकों के सम्बन्ध में RBI के KYC मानकों का पालन किया है।
4. आवेदक के पास आयकर अधिनियम के प्रावधानों के अन्तर्गत कर योग्य आय (Taxable Income) अर्थात् आयकर दाता होने पर आवंटित स्थाई खाता संख्या (PAN) होना चाहिए।
5. संयुक्त नाम से आवेदन की स्थिति में दोनों एक ही श्रेणी के होना अनिवार्य है।

#### आवेदन पत्र भरने की प्रक्रिया :-

1. आवेदन पत्र आवेदन पुस्तिका में उल्लेखित बैंक के माध्यम से प्राप्त किये जा सकते हैं। आवेदक अपने नाम से आवेदन पत्र पुस्तिका के अन्त में दिये गए फार्म एवम् चालान भरकर जमा करा सकता है।
2. प्रत्येक योजना के लिये आवेदन फार्म एवं चालान फार्म पृथक-पृथक है। आवेदन फार्म एवं चालान में साईज के सामने कृपया कोष्ठक में सही (✓) का चिन्ह लगायें।
3. आवेदन पत्र में कृपया शुद्ध हिन्दी में अपना पूर्ण नाम, पता स्पष्ट मोटे अक्षरों में लिखें तथा अपने पिता/पति का नाम, पत्र व्यवहार का पता, मोहल्ला, गली, बाजार, मकान नं० सहित शहर/जिले का नाम, आधार नं० पिनकोड नं० सहित स्वच्छ लेख में लिखें। प्रत्येक कटिंग पर हस्ताक्षर करें, आवेदन पत्र में टेलीफोन नं०/मोबाइल नं० यदि हो तो लिखें तथा निर्धारित कॉलम में आवेदक के नाम का बैंक खाता संख्या तथा बैंक का नाम, IFSC कोड लिखें।
4. आवेदन पत्र पर नवीनतम पासपोर्ट साईज का स्व प्रमाणित फोटो अच्छी प्रकार से चिपकाए।
5. आवेदन पत्र कार्यालय में जमा कराने के पश्चात् पते में परिवर्तन के अलावा कोई परिवर्तन नहीं किया जावेगा।

- आवेदक आवेदन पत्र के सभी कॉलमों की पूर्ति करे, जो कॉलम लागू नहीं होता हो उसे स्पष्ट रूप से X (नहीं) अंकित करें।
- आवेदन पत्र केवल आवेदन पुस्तिका में वर्णित बैंक के माध्यम से जमा किये जाएंगे।
- सभी दस्तावेज की सुनिश्चितता स्वयं के स्तर पर करें
- संयुक्त नाम से आवेदन पर दोनो आवेदकों के फोटो आवश्यक है तथा प्रपत्रों पर दोनो के क्रमानुसार संयुक्त हस्ताक्षर आवश्यक है। प्रथम आवेदक का बैंक का नाम एवं खाता संख्या आवेदन पत्र में दें।

### विशेष अनुदेश

- आवेदक की आय करयोग्य (Taxable) अर्थात आयकर दाता होने पर स्थायी खाता संख्या (पैन) दिया जाना आवश्यक है। साथ ही PAN CARD की स्वअनुप्रमाणित प्रति अवश्य लगाए।
- आवेदक अपने खाते का एक कैंसिल्ड चैक (cancelled cheque CTS 2010) अथवा बैंक पास बुक प्रति जिसमें बैंक खाता संख्या एवं IFSC Code हो संलग्न करे
- कृपया एसटीडी कोड सहित अपना फोन नं०, ई-मेल आईडी और मोबाईल नं०, यदि कोई हो, दे। यह आवेदक के हित में होगा कि वे ये विवरण दें क्योंकि इससे किसी प्रकार की आवश्यकता होने पर आवेदक से सम्पर्क करने में न्यास एवं बैंक को सहायता मिलेगी।
- निःशक्त व्यक्ति अपने नाम से आवेदन कर सकते हैं। यदि वह स्वयं आवेदन पत्र जमा कराने में अक्षम तो वह आवेदन पत्र अपने कानूनी संरक्षक के माध्यम से जमा करा सकता/सकती है।
- आवेदक का रिहायशी पता दिया जाना आवश्यक है।
- धन राशि की वापसी का चैक/मांग एवं आर्टन पत्र भेजने के लिए पत्र व्यवहार के पते का उल्लेख करें।
- पंजीकरण राशि का विवरण लिखें, (मय प्रशासनिक) शुल्क डिमाण्ड ड्राफ्ट सचिव, नगर विकास न्यास कोटा के पक्ष में देय होना चाहिए।

### आरक्षण :-

भूखण्डों की प्रत्येक श्रेणी में विभिन्न वर्गों के लिए भूखण्ड आरक्षण के प्रतिशत की तालिका नीचे दी गयी है। जो व्यक्ति जिस वर्ग के अन्तर्गत भूखण्ड हेतु आवेदन करेंगे उन्हें उसी वर्ग के लिए लॉटरी में सम्मिलित किया जायेगा। किसी अन्य वर्ग में उनका कोई दावा स्वीकार नहीं किया जायेगा। फार्म में वर्ग का कोई उल्लेख नहीं होने पर सामान्य वर्ग का आवेदन माना जावेगा।

राज्य सरकार के विभागो एवं राजकीय उपक्रमो के कर्मचारी केन्द्र सरकार के कर्मचारी	सैनिक/सेवानिवृत्त सैनिक एवं सैनिकों की विधवाएं	अनुसूचित जाति के	अनुसूचित जनजाति	शारीरिक निःशक्त जन के लिए	अधिस्वीकृत पत्रकार	ट्रांसजेण्डर पर्सन	सामान्य श्रेणी के लिए
10%	10%	9%	6%	3%	2%	2%	58%

नोट: अनुसूचित जाति, अनुसूचित जनजाति, तथा शारीरिक निःशक्त जन के लिए आरक्षित भूखण्डों में से 10 प्रतिशत भूखण्ड इन श्रेणियों की बेसहारा भूमिहीन एकल महिलाओं के लिए आरक्षित होंगे।

### स्पष्टीकरण :

- जो व्यक्ति राजस्थान सरकार/राजस्थान स्थित विश्वविद्यालय/राज्य के स्थानीय निकायो व राजस्थान सरकार के उपक्रमो के अधीन नियमित रूप से कार्यरत है तथा केन्द्र सरकार के कर्मचारी जो राजस्थान के मूल निवासी है, उन्ही को राज्य/केन्द्र कर्मचारी के वर्ग में माना जायेगा। ऐसे व्यक्ति को अपने नियोजक/विभागाध्यक्ष का प्रमाण पत्र आवेदन पत्र के साथ प्रस्तुत करना होगा। पेंशनर को इस वर्ग में नहीं माना जावेगा।
- अनुसूचित जाति/अनुसूचित जनजाति के सदस्य वह व्यक्ति है जो राजस्थान की जनगणना में अनुसूचित जाति एवं अनुसूचित जनजाति के रूप में सूचीबद्ध है। ऐसे व्यक्ति को राजस्थान सरकार द्वारा प्राधिकृत अधिकारी का प्रमाण पत्र आवेदन पत्र के साथ प्रस्तुत करना होगा।
- सैनिक का अर्थ थल, जल, वायुसेना, बी.एस.एफ., सी.आर.पी.एफ. एवं सी.आई. एस.एफ., कार्यरत अथवा इन सेवाओं से सेवानिवृत्त कर्मचारी/अधिकारी से है।
- सैनिको की विधवाये वे हैं जिनके पति सैनिक रहे हो एवं मृत्यु सेवा काल के दौरान हो गई हो।

5. अधिस्वीकृत पत्रकार वे हैं जिन्हें राजस्थान सरकार/भारत सरकार की प्राधिकृत संस्था द्वारा अधिस्वीकृत पत्रकार की मान्यता दी गई है एवं वर्तमान में भी पत्रकारिता का कार्य कर रहे हो।
6. विकलांग व्यक्ति वे हैं जो शारीरिक अयोग्यता के कारण विकलांग हो चुके हैं तथा राज्य सरकार के प्राधिकृत चिकित्सा अधिकारी द्वारा प्रमाणित है।
7. बेसहारा भूमिहीन एकल महिला की श्रेणी में आवेदन करने के लिए सक्षम अधिकारी द्वारा जारी प्रमाण पत्र/मान्य दस्तावेज सलान करना होगा।  
नोट: यदि बेसहारा भूमिहीन एकल महिला की श्रेणी के अन्तर्गत प्राप्त आवेदन पत्र इस श्रेणी के लिए आरक्षित कुल भूखण्डों की संख्या से कम प्राप्त होते हैं तो शेष उपलब्ध भूखण्ड इन श्रेणियों के अन्य आवेदकों के लिए उपलब्ध होंगे।
8. किसी भी आरक्षित वर्ग के आवेदन पत्र पर्याप्त संख्या में प्राप्त नहीं होने पर उस वर्ग के शेष भूखण्डों का आवंटन सामान्य श्रेणी के उसी वर्ग के आवेदकों को किया जायेगा।
9. संयुक्त आवेदन की स्थिति में सभी आवेदकों को एक ही आरक्षित श्रेणी का होना अनिवार्य है अन्यथा आवेदन पत्र निरस्त किया जावेगा।
10. अन्य पिछड़ा वर्ग से सम्बन्धित आवेदकों द्वारा एस.सी./एस.टी. वर्ग में आवेदन नहीं किया जा सकता है यदि ऐसे आवेदन पाये गये तो वह निरस्त योग्य होंगे।
11. आवेदन पुस्तिका में उल्लेखित 5 योजनाओं में से किसी भी योजना के लिए आवेदन किया जा सकता है। चूंकि प्रत्येक आवेदन पुस्तिका में संलग्न आवेदन पत्रों/चालान फार्मों का क्रमांक समान है अतः एक से अधिक योजना में अथवा एक योजना में एक से अधिक आवेदन करने हेतु पृथक-पृथक आवेदन क्रय करना होगा।
12. एक व्यक्ति के द्वारा एक से अधिक आवेदन किये जा सकते हैं। एक परिवार के एक से अधिक सदस्य भी भूखण्ड आवंटन हेतु आवेदन कर सकते हैं।

### आवेदन कैसे करें

1. इन योजनाओं के अन्तर्गत आवेदन कर रहे आवेदक को निर्धारित पंजीकरण राशि एवम् 2000/- का प्रशासनिक शुल्क (Non Refundable) डिमाण्ड ड्राफ्ट द्वारा जमा कराना होगा।
2. पंजीकरण राशि यूआईटी कोटा में देय, किसी भी बैंक के सिंगल डिमाण्ड ड्राफ्ट/पे-ऑर्डर द्वारा आवेदन पुस्तिका में उल्लेखित बैंक की किसी भी नोडल शाखा में जमा करनी होगी
3. आवश्यक भुगतान के साथ सभी तरह से विधिवत पूरा आवेदन-पत्र आवेदन पुस्तिका में उल्लेखित बैंक द्वारा आवेदन-पत्र जमा कराने की अंतिम तिथि से पूर्व बैंकिंग समय के समापन से पूर्व दिए जाएंगे। यूआईटी समापन समय के पश्चात, किसी भी कारण से आवेदन पत्र की प्राप्ति में विलम्ब के लिए जिम्मेदार नहीं होगा।
4. आवेदन पत्र योजना बंद होने की तिथि के बाद स्वीकार नहीं किये जायेंगे। यदि किसी स्तर पर यह पाया जाता है कि भुगतान की तिथि योजना के बंद होने के बाद की है तो ऐसे आवेदन पत्रों को अस्वीकार कर दिया जायेगा और इसका पूर्ण जिम्मेदार आवेदक होगा। लॉटरी के ड्रा में ऐसे आवेदन पत्र पर विचार नहीं किया जावेगा।
5. किसी भी सशर्त आवेदन पर विचार नहीं किया जायेगा। दस्तावेज के अभाव में तथा अपूर्ण आवेदन पत्रों को आवेदक को बिना कोई कारण बताये सीधे ही अस्वीकार कर दिया जाएगा।
5. राज्य सरकार के विभागों स्थानीय निकायों एवं राजस्थान सरकार के राजकीय उपक्रमों के कर्मचारियों/केन्द्र सरकार के कर्मचारी जो राजस्थान के मूल निवासी हैं, को अपने नियोजक/विभागाध्यक्ष का प्रमाण पत्र प्रस्तुत करना होगा।

### आवंटन की प्रक्रिया

- (1) भूखण्डों का आवंटन लॉटरी के माध्यम से राजस्थान नगर सुधार अधिनियम 1959 एवं इसके तहत बने राजस्थान नगर सुधार (शहरी भूमि निस्तारण) नियम 1974 के अन्तर्गत समय-समय पर बनाये गये नियमों तथा उपनियमों एवं प्रचलित न्यास निर्णयों के अन्तर्गत 99 वर्षीय पट्टेदारी लीज होल्ड के आधार पर किया जावेगा।
- (2) लाटरी योग्य भूखण्डों की संख्या स्वामी दयानन्द सरस्वती नगर आवासीय योजना में 38 भूखण्ड, रामानन्दचार्य नगर आवासीय योजना में 148 भूखण्ड, मीरा बाई आवासीय योजना में 52 भूखण्ड, मुकुन्दरा विहार विस्तार योजना में 442 भूखण्ड तथा सुभाष नगर आवासीय योजना में 56 आवासीय भूखण्ड निर्धारित किए गए हैं। कुल 736 भूखण्डों के निश्चित विक्रय दर पर आवंटन हेतु लॉटरी निकाली जायेगी। उक्त संख्या उपलब्धता के अनुसार घटाई-बढ़ाई जा सकती है। लॉटरी जन साधारण के सामने निकाली जावेगी जिसकी तिथि की सूचना स्थानीय समाचार पत्रों में दी जावेगी।
- (3) आवेदकों के द्वारा प्रस्तुत सूचना के आधार पर भी लॉटरी निकाली जा सकती है। ऐसी स्थिति में यदि लॉटरी निकालने के बाद आवेदन पत्रों में कोई कमी अथवा मिथ्या सूचना पाई जाती है तो सफल आवेदकों की सूची से नाम हटाते हुए आवंटन निरस्त कर दिया जायेगा। अतः आवेदन फार्म भरते समय आवेदक निर्धारित मापदण्डों की पालना सुनिश्चित कर लें।
- (4) सफल आवंटियों को मांग एवं आवंटनपत्र पंजीकृत डाक से भेजे जाएंगे। सफल आवंटियों की सूची न्यास की वेबसाइट [http // urban.rajasthan.gov.in /uitkota](http://urban.rajasthan.gov.in/uitkota) तथा न्यास के नोटिस बोर्ड पर चस्पा की जावेगी, ऐसी स्थिति में आवेदक/आवंटियों को मांग एवं आवंटन पत्र देर से मिलने/नहीं मिलने के लिए नगर विकास न्यास जिम्मेदार नहीं होगा।
- (5) आवंटन पत्र जारी किये जाने के निर्धारित समयवधि के अनुसार राशि जमा नहीं कराई जाने पर भूखण्ड स्वतः निरस्त होगा।

### मांगी गई राशि के भुगतान की पद्धति :-

आवंटित भूखण्ड का भुगतान निम्नानुसार जमा करवाना होगा :-  
आवंटन पत्र जारी होने के 30 दिवस में 15 प्रतिशत,  
आवंटन पत्र जारी होने के 240 दिवस में 35 प्रतिशत,  
आवंटन पत्र जारी होने के 360 दिवस में 50 प्रतिशत, (जमा पंजीयन राशि कम करते हुए)

नोट:-

1. आवंटन पत्र जारी होने के 30 दिवस में सम्पूर्ण राशि एक मुश्त जमा कराने पर भूखण्ड की कीमत पर 2 प्रतिशत छूट दी जायेगी।
2. देय 35 प्रतिशत राशि आवंटन पत्र जारी करने के 240 दिवस में जमा करवाना होगा। यदि आवेदक 240 दिवस के उपरान्त किन्तु 360 दिवस के अन्दर जमा करवाता है तो आवंटन पत्र जारी करने की दिनांक से 15 प्रतिशत वार्षिक दर से ब्याज सहित जमा करवाना होगा।
3. देय राशि उपरोक्तानुसार जमा करवाना होगा, इसके अभाव में आवंटन स्वतः ही निरस्त योग्य है। तथा जमा पंजीयन राशि जब्त कर ली जायेगी।

आवेदन पत्र के साथ जमा कराई गई पंजीयन राशि बिना ब्याज के भूखण्ड की देय 50 प्रतिशत राशि में समायोजित कर ली जावेगी। देय राशि स्थानीय बैंक/डी.डी./पे ऑर्डर से आवेदन पुस्तिका में उल्लेखित बैंक में देय तिथि तक जमा कराई जा सकेगी। निर्धारित तिथि तक न्यास खाते में राशि जमा कराने का दायित्व आवंटि का होगा। ब्याज की गणना आवंटन पत्र जारी होने की तिथि से की जावेगी।

### असफल आवेदकों की पंजीयन राशि की वापसी:-

1. नगर विकास न्यास को दी गई पंजीकरण राशि आवेदक पुस्तिका में उल्लेखित बैंक द्वारा जहां आवेदक ने आवेदन पत्र जमा किया हो, द्वारा वापस की जाएगी। संबंधित बैंक, असफल आवेदकों को धन वापसी के बैंक भेजने के लिए उत्तरदायी होगा। इसमें किसी प्रकार की हानि के मामले में जिम्मेदारी बैंक द्वारा ली जाएगी। यूआईटी या बैंक योजना के बंद होने के एक साल के बाद राशि वापसी / धन वापसी के बैंक का भुगतान न होने से संबंधित आवेदन



स्वीकार नहीं करेगा।

- जमा राशि वापस प्राप्त करने के लिए आवेदक को अपने बैंक खाते का स्पष्ट रूप से उल्लेख करना होगा। एकाउंट नम्बर एवं बैंक के विवरण बैंक पर चिन्हित होंगे। इसलिए आवेदक को ध्यानपूर्वक ये विवरण आवेदन पत्र में भरने होंगे।
- यदि आवेदक ने एक ऐसे स्थान/कार्यालय का पता दिया है, जहां कोरियर का प्रवेश प्रतिबंधित है, वहां धनराशि वापिस करने के बैंक/मांग पत्र भेजने सहित सभी पत्र व्यवहार कोरियर के असफल रहने पर निर्धारित तरीके से भेजे जाएंगे। ऐसे मामलों में आवेदक को इस आवेदन पुस्तिका में दिए गए बैंक के नोडल अधिकारियों से सम्पर्क करने की सलाह दी जाती है। इन मामलों में आवेदक/आवंटिती द्वारा पत्र प्राप्ति में देरी/प्राप्त नहीं होने के लिए यूआईटी/बैंक उत्तरदायी नहीं होगा।

**टिप्पणी-** यदि आवेदक की फर्म/कंपनी के खाते से आवेदन शुल्क का भुगतान किया जा चुका है तो राशि वापिस करने के उद्देश्य से आवेदक को अपने बैंक संबंधी ब्योरे उपलब्ध कराने होंगे क्योंकि इन ब्योरों को धन वापिसी बैंक पर भी लिखा जाएगा। यदि खाता संख्या और पाने वाले का नाम असंगत है तो बैंक भुगतान नहीं करेगा। ऐसी स्थिति से बचने के लिए यह सलाह दी जाती है कि आप आवेदन पत्र भरने से पूर्व इसकी पुनः जांच कर लें।

#### **भूखण्डों की रजिस्ट्री:-**

आवंटी द्वारा भूखण्ड की संपूर्ण बकाया राशि, लीज आदि जमा करवा कर पट्टा विलेख प्रपत्र प्रस्तुत करना होगा, तदुपरान्त न्यास द्वारा पट्टा विलेख (लीज डीड) जारी किया जावेगा। इस पट्टा विलेख का पंजीयन, पंजीयक मुद्रांक कार्यालय, में आवंटी द्वारा कराया जावेगा। पट्टा विलेख का समस्त व्यय आवंटी द्वारा वहन किया जावेगा। सफल आवेदकों द्वारा भूखण्ड पर ऋण चाहने पर एन.ओ.सी. हेतु आवेदन पत्र मय बैंक का पत्र प्रस्तुत करना होगा जिसके आधार पर न्यास द्वारा अनापत्ति प्रमाण पत्र (एन.ओ.सी) जारी किया जा सके। समय पर राशि जमा कराने की जिम्मेदारी आवंटी की होगी।

#### **भूखण्ड पर नगरीय कर ( लीज )**

भूखण्ड पर नगरीय कर नियमानुसार जमा करवाना होगा।

#### **भूखण्ड का कब्जा:-**

सम्पूर्ण राशि जमा होने पर 12 माह के अन्दर लीज डीड पंजीयन प्रपत्र प्रस्तुत नहीं करने पर न्यास द्वारा रु. 2000/- प्रति माह तक भूखण्ड की साईज के अनुसार शास्ति (पेनाल्टी) लगाई जावेगी। लीज डीड का पंजीयन स्थानीय पंजीयन कार्यालय से कराने के बाद दो माह के अन्दर भूखण्ड का कब्जा न्यास के अधिकृत भवन निरीक्षक/कनिष्ठ अभियन्ता द्वारा मौके पर दिया जावेगा। आवंटी कब्जा पत्र कार्यालय से प्राप्त करेंगे अथवा उनको रजिस्टर्ड डाक से भिजवाया जावेगा। कब्जा पत्र जारी करने की तिथि से 15 दिन के अन्दर आवंटी को न्यास के भवन निरीक्षक/कनिष्ठ अभियन्ता से सम्पर्क करना होगा, अन्यथा कब्जा स्वतः लिया हुआ मान लिया जावेगा। तत्पश्चात न्यास की कोई जिम्मेदारी नहीं होगी। साइट प्लान व मौके पर कब्जा देने पर अतिरिक्त भूमि होने पर उसका नियमानुसार अतिरिक्त राशि आवंटी को तुरन्त जमा करानी होगी तथा भूखण्ड कॉर्नर का होने पर भूखण्ड की राशि का 10 प्रतिशत अतिरिक्त राशि आवंटी को देनी होगी।

#### **भूखण्ड का हस्तान्तरण**

आवंटी द्वारा भूखण्ड का पट्टा विलेख जारी करवाने के पश्चात पट्टा विलेख का पंजीयन करवाने कब्जा प्राप्त करने तथा अन्य कोई देय राशि हो तो जमा करवाने पर न्यास से स्वीकृति प्राप्त कर भूखण्ड का हस्तान्तरण अर्थात् विक्रय किया जा सकता है।

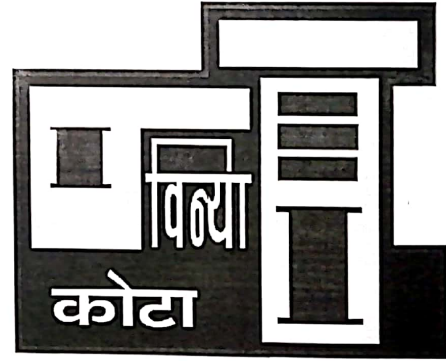
#### **भूखण्ड पर निर्माण कार्य:-**

भूखण्ड के आवंटन तिथि से 2 वर्ष के अन्दर भूखण्ड पर भवन निर्माण कार्य करना होगा। अन्यथा भूखण्ड का आवंटन निरस्त हो जावेगा तथा आवंटी को भविष्य में रियायती दर पर भूखण्ड नहीं दिया जावेगा। आवंटी द्वारा आवेदन करने पर विशेष परिस्थितियों में न्यास अध्यक्ष व न्यास मण्डल निर्धारित राशि व ब्याज तथा शास्ति लेकर निरस्त भूखण्ड को नियमित करके भूखण्ड पर निर्माण के लिए अवधि नियमानुसार बढ़ा सकते हैं। भूखण्ड पर निर्माण के लिए न्यास से निर्माण स्वीकृति प्राप्त करनी होगी तथा प्रस्तावित निर्माण का नक्शा स्वीकृत कराना आवश्यक होगा।

**अन्य:-**

1. भूखण्ड का पुनर्गठन/उपविभाजन न्यास की स्वीकृति के बिना नहीं किया जावेगा और न ही दो या अधिक भूखण्डों की एक ईकाई बनाई जावेगी।
2. राज्य सरकार एवं न्यास द्वारा समय समय पर जारी किए नियम/संशोधन आवंटी पर लागू होंगे।
3. समस्त पत्राचार एवं ड्राफ्ट सचिव, नगर विकास न्यास, कोटा के नाम से होगा।
4. किसी भी विवाद का न्याय क्षेत्र कोटा शहर होगा।
5. आवंटी पर राजस्थान नगर सुधार न्यास अधिनियम 1959 व राजस्थान नगर सुधार (शहरी भूमि निष्पादन) नियम 1974 के समस्त प्रावधान तथा न्यास निर्णय समय समय पर संशोधन के साथ लागू होंगे।
6. भूखण्डों की माप/संख्या में कम/ज्यादा की जा सकती है विषम परिस्थितियों में आवंटित भूखण्ड का कब्जा नहीं दिए जाने की स्थिति में आवेदक द्वारा जमा राशि बिना ब्याज के लौटाई जा सकेगी तथा मौके की स्थिति के अनुसार भूखण्ड का क्षेत्रफल कम या अधिक हो सकता है जो कि आवंटी को स्वीकार करना होगा।
7. यदि किसी आवेदक द्वारा गलत सूचना देकर तथा मिथ्या तथ्यों के आधार पर न्यास को धोखे में रखते हुए भूखण्ड आवंटन का प्रयास किया है अथवा आवंटन करा लिया है व आवेदन पुस्तिका में अंकित शर्तों का पालन नहीं किया तो ऐसे आवेदकों की जमा राशि व भूखण्ड को जब्त कर लिया जावेगा तथा आवंटन निरस्त कर दिया जावेगा व नियमानुसार कार्यवाही की जावेगी।
8. भूखण्ड अथवा उस पर बने भवन पर सक्षम अधिकारी द्वारा लागू किये समस्त कर शुल्क आदि की जिम्मेदारी आवंटी की होगी।
9. भूखण्ड आवंटन संबंधी समस्त प्रक्रिया संबंधी किसी भी बिन्दु पर विवाद होने पर अध्यक्ष, नगर विकास न्यास, कोटा का निर्णय सर्वमान्य व अंतिम होगा।

10. भूखण्ड के साथ अतिरिक्त जमीन की राशि नियमानुसार न्यास निर्णयानुसार आवंटी को अतिरिक्त जमा करानी होगी तथा भूखण्ड का क्षेत्रफल कम होने पर वास्तविक माप की राशि ही आवंटी से ली जावेगी।
11. लाटरी के संबंध में कोई भी जानकारी/सूचना, मुख्य लेखाधिकारी/वरिष्ठ नगर नियोजक/ उप नगर नियोजक, नगर विकास न्यास, कोटा से प्राप्त की जा सकती है।
12. आवेदक योजना को आवेदन के पूर्व मौके पर जाकर देख लें। तथा संतुष्टी के पश्चात ही आवेदन करें।
13. आवेदकों के द्वारा आवेदन पत्र में प्रस्तुत सूचना के आधार पर भी लॉटरी निकाली जायेगी। ऐसी स्थिति में यदि लॉटरी निकालने के बाद आवेदन पत्रों में कोई कमी अथवा मिथ्या सूचना पाई जाती है तो सफल आवेदकों की सूची से नाम हटाते हुए आवंटन निरस्त कर दिया जायेगा। अतः आवेदन फार्म भरते समय आवेदक निर्धारित मापदण्डों की पालना सुनिश्चित कर लें।



**स्व घोषणा पत्र  
(समस्त आवेदकों के लिए)**

स्व प्रमाणित  
फोटो

में ..... पुत्र/पत्नि/पुत्री ..... आयु.....  
..... निवासी .....  
..... घोषणा करता/करती हूँ कि

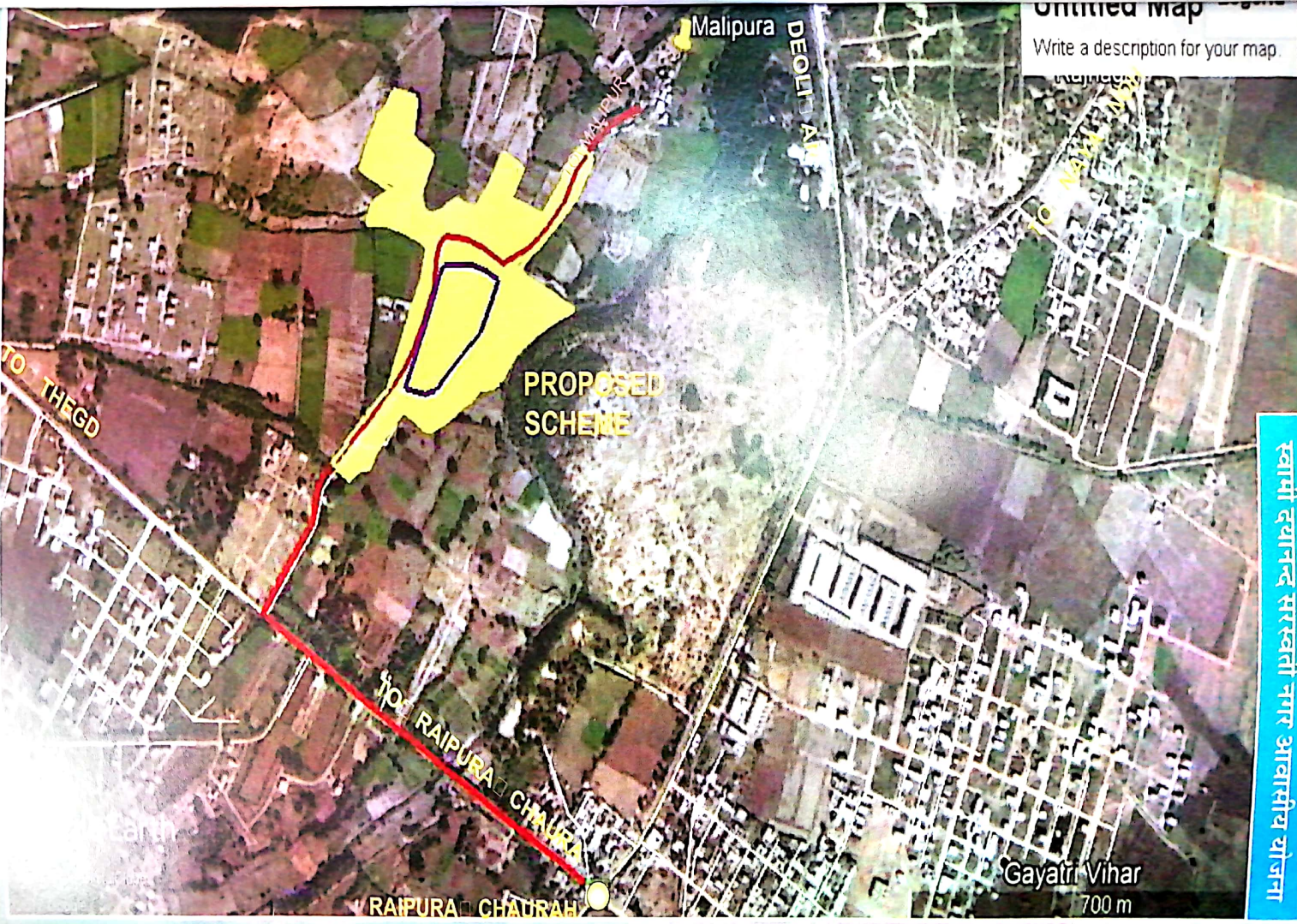
- (1) यह कि मैं राजस्थान का/की मूल (बोनाफाईड) निवासी हूँ।
- (2) यह कि आवेदन पुस्तिका को मैंने ध्यान, पूर्वक पढ़ लिया है तथा मेरे द्वारा आवंटन पुस्तिका में दिये गये समस्त नियमों की पालना की जायेगी।
- (3) उक्त वांछित प्रमाण पत्र निर्धारित अवधि में प्रस्तुत नहीं करने/शर्तों की पूर्ति नहीं करने की स्थिति में मुझे आवंटित भूखण्ड निरस्त किया जा सकेगा।

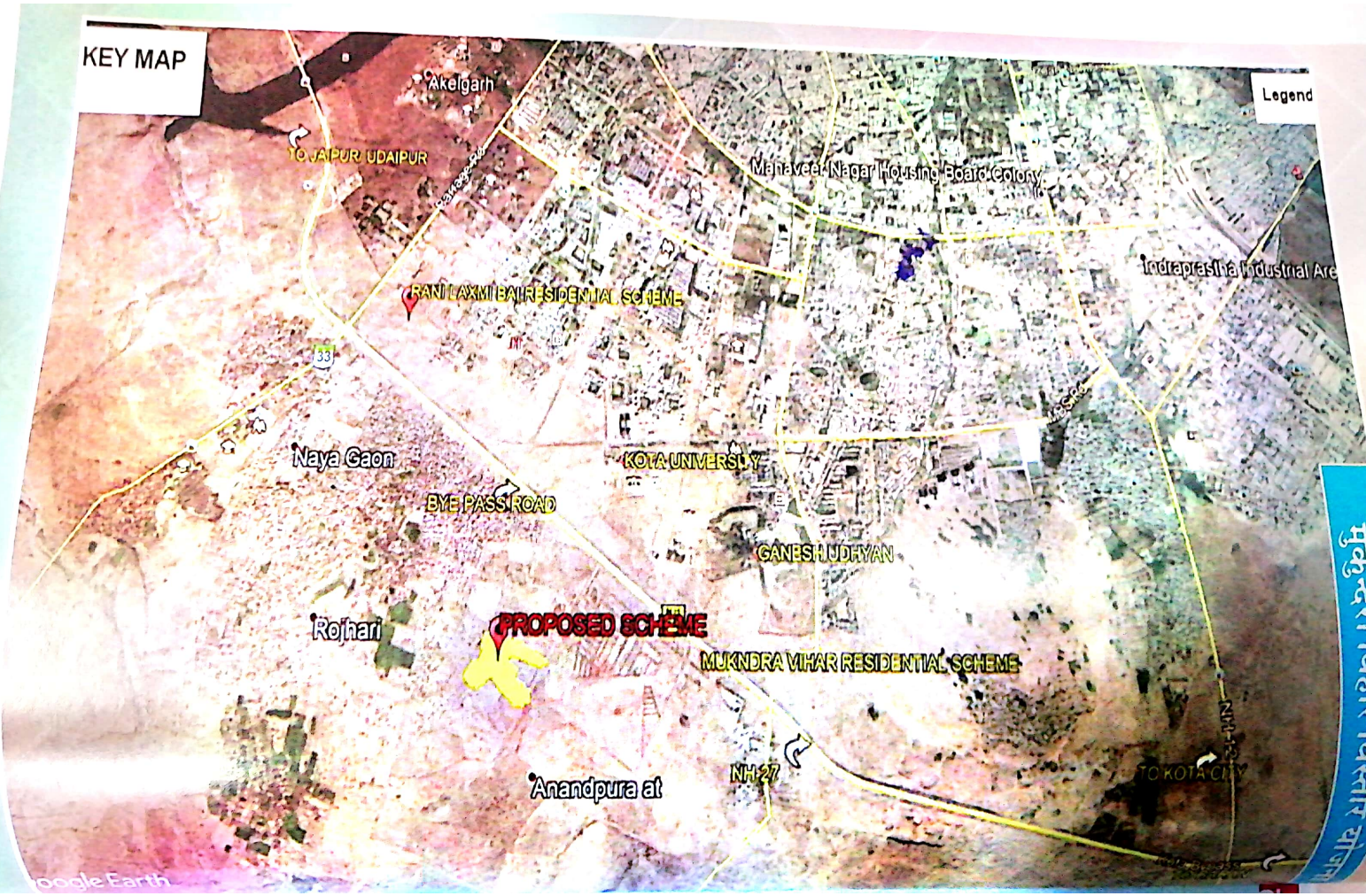
आवेदक/संयुक्त आवेदक के हस्ताक्षर

**घोषणा**

में ..... पुत्र/पत्नि/पुत्री श्री ..... घोषणा  
करता/करती हूँ, कि उपर्युक्त सूचना मेरी जानकारी और विश्वास के अनुसार सही है एवं मेरे द्वारा कोई तथ्य नहीं छुपाया गया है। इस तथ्य से वाकिफ हूँ कि अगर मेरे द्वारा दी गई सूचना गलत पाई जाती है तो मेरे विरुद्ध कानूनी कार्यवाही की जावेगी तथा इस योजनान्तर्गत किये गये आवास का आवंटन रद्द कर दिया जायेगा।

आवेदक/संयुक्त आवेदक के हस्ताक्षर







ICICI A/C NO. 018401008470

 नगर विकास न्यास, कोटा

प्रथम प्रति

(जमाकर्ता द्वारा अपने फार्म के साथ संलग्न करने हेतु)

चालान नं. दिनांक .....

नाम .....

पिता/पति का नाम .....

पता .....


स्वामी दयानन्द सरस्वती  
नगर आवासीय योजना

विवरण	रूपये
पंजीयन राशि	
<input type="checkbox"/> 7.5x15=112.5 SqM 1,00,000/-	
<input type="checkbox"/> 9x13=117SqM 1,10,000/-	
<input type="checkbox"/> 9x18=162 SqM 1,50,000/-	
<input type="checkbox"/> 12x21=252 SqM 2,00,000/-	
प्रशासनिक शुल्क	2000/-
डी.डी. नं. ....	
दिनांक..... योग	

अक्षरं रूपये .....

आवेदक/संयुक्त आवेदक के हस्ताक्षर

ICICI A/C NO. 018401008470

 नगर विकास न्यास, कोटा

द्वितीय प्रति

(बैंक द्वारा स्टेटमेंट के साथ यू0आई0टी0 को प्रस्तुत करने हेतु)

चालान नं. दिनांक .....

नाम .....

पिता/पति का नाम .....

पता .....

स्वामी दयानन्द सरस्वती  
नगर आवासीय योजना

विवरण	रूपये
पंजीयन राशि	
<input type="checkbox"/> 7.5x15=112.5 SqM 1,00,000/-	
<input type="checkbox"/> 9x13=117SqM 1,10,000/-	
<input type="checkbox"/> 9x18=162 SqM 1,50,000/-	
<input type="checkbox"/> 12x21=252 SqM 2,00,000/-	
प्रशासनिक शुल्क	2000/-
डी.डी. नं. ....	
दिनांक..... योग	

अक्षरं रूपये .....

आवेदक/संयुक्त आवेदक के हस्ताक्षर

ICICI A/C NO. 018401008470

 नगर विकास न्यास, कोटा

तृतीय प्रति

(बैंक द्वारा अपने पास रखने हेतु)

चालान नं. दिनांक .....

नाम .....

पिता/पति का नाम .....

पता .....


स्वामी दयानन्द सरस्वती  
नगर आवासीय योजना

विवरण	रूपये
पंजीयन राशि	
<input type="checkbox"/> 7.5x15=112.5 SqM 1,00,000/-	
<input type="checkbox"/> 9x13=117SqM 1,10,000/-	
<input type="checkbox"/> 9x18=162 SqM 1,50,000/-	
<input type="checkbox"/> 12x21=252 SqM 2,00,000/-	
प्रशासनिक शुल्क	2000/-
डी.डी. नं. ....	
दिनांक..... योग	

अक्षरं रूपये .....

आवेदक/संयुक्त आवेदक के हस्ताक्षर

ICICI A/C NO. 018401008470

 नगर विकास न्यास, कोटा

चतुर्थ प्रति

(जमाकर्ता द्वारा अपने पास सुरक्षित रखने हेतु)

चालान नं. दिनांक .....

नाम .....

पिता/पति का नाम .....

पता .....

स्वामी दयानन्द सरस्वती  
नगर आवासीय योजना

विवरण	रूपये
पंजीयन राशि	
<input type="checkbox"/> 7.5x15=112.5 SqM 1,00,000/-	
<input type="checkbox"/> 9x13=117SqM 1,10,000/-	
<input type="checkbox"/> 9x18=162 SqM 1,50,000/-	
<input type="checkbox"/> 12x21=252 SqM 2,00,000/-	
प्रशासनिक शुल्क	2000/-
डी.डी. नं. ....	
दिनांक..... योग	

अक्षरं रूपये .....

आवेदक/संयुक्त आवेदक के हस्ताक्षर





ICICI A/C NO. 018401008471

नगर विकास न्यास, कोटा

प्रथम प्रति

(जमाकर्ता द्वारा अपने फार्म के साथ संलग्न करने हेतु)

चालान नं. दिनांक .....

नाम .....

पिता/पति का नाम .....

पता .....

रामानन्दाचार्य नगर  
आवासीय योजना

विवरण	रूपये
पंजीयन राशि	
<input type="checkbox"/> 4.5x9=40.5 SqM	45,000/-
<input type="checkbox"/> 6x12=72 SqM	80,000/-
<input type="checkbox"/> 7.5x15=112.5 SqM	1,20,000/-
<input type="checkbox"/> 9x18=162 SqM	1,80,000/-
<input type="checkbox"/> 12x21=252 SqM	2,80,000/-
<input type="checkbox"/> 12x27=324 SqM	3,50,000/-
<input type="checkbox"/> 15x27=405 SqM	4,50,000/-
प्रशासनिक शुल्क	2000/-
डी.डी. नं. ....	
दिनांक..... योग	

अक्षर रूपये .....

आवेदक/संयुक्त आवेदक के हस्ताक्षर

ICICI A/C NO. 018401008471

नगर विकास न्यास, कोटा

द्वितीय प्रति

(बैंक द्वारा स्टेटमेंट के साथ यू0आई0टी0 को प्रस्तुत करने हेतु)

चालान नं. दिनांक .....

नाम .....

पिता/पति का नाम .....

पता .....

रामानन्दाचार्य नगर  
आवासीय योजना

विवरण	रूपये
पंजीयन राशि	
<input type="checkbox"/> 4.5x9=40.5 SqM	45,000/-
<input type="checkbox"/> 6x12=72 SqM	80,000/-
<input type="checkbox"/> 7.5x15=112.5 SqM	1,20,000/-
<input type="checkbox"/> 9x18=162 SqM	1,80,000/-
<input type="checkbox"/> 12x21=252 SqM	2,80,000/-
<input type="checkbox"/> 12x27=324 SqM	3,50,000/-
<input type="checkbox"/> 15x27=405 SqM	4,50,000/-
प्रशासनिक शुल्क	2000/-
डी.डी. नं. ....	
दिनांक..... योग	

अक्षर रूपये .....

आवेदक/संयुक्त आवेदक के हस्ताक्षर

ICICI A/C NO. 018401008471

नगर विकास न्यास, कोटा

तृतीय प्रति

(बैंक द्वारा अपने पास रखने हेतु)

चालान नं. दिनांक .....

नाम .....

पिता/पति का नाम .....

पता .....

रामानन्दाचार्य नगर  
आवासीय योजना

विवरण	रूपये
पंजीयन राशि	
<input type="checkbox"/> 4.5x9=40.5 SqM	45,000/-
<input type="checkbox"/> 6x12=72 SqM	80,000/-
<input type="checkbox"/> 7.5x15=112.5 SqM	1,20,000/-
<input type="checkbox"/> 9x18=162 SqM	1,80,000/-
<input type="checkbox"/> 12x21=252 SqM	2,80,000/-
<input type="checkbox"/> 12x27=324 SqM	3,50,000/-
<input type="checkbox"/> 15x27=405 SqM	4,50,000/-
प्रशासनिक शुल्क	2000/-
डी.डी. नं. ....	
दिनांक..... योग	

अक्षर रूपये .....

आवेदक/संयुक्त आवेदक के हस्ताक्षर

ICICI A/C NO. 018401008471

नगर विकास न्यास, कोटा

चतुर्थ प्रति

(जमाकर्ता द्वारा अपने पास सुरक्षित रखने हेतु)

चालान नं. दिनांक .....

नाम .....

पिता/पति का नाम .....

पता .....

रामानन्दाचार्य नगर  
आवासीय योजना

विवरण	रूपये
पंजीयन राशि	
<input type="checkbox"/> 4.5x9=40.5 SqM	45,000/-
<input type="checkbox"/> 6x12=72 SqM	80,000/-
<input type="checkbox"/> 7.5x15=112.5 SqM	1,20,000/-
<input type="checkbox"/> 9x18=162 SqM	1,80,000/-
<input type="checkbox"/> 12x21=252 SqM	2,80,000/-
<input type="checkbox"/> 12x27=324 SqM	3,50,000/-
<input type="checkbox"/> 15x27=405 SqM	4,50,000/-
प्रशासनिक शुल्क	2000/-
डी.डी. नं. ....	
दिनांक..... योग	

अक्षर रूपये .....

आवेदक/संयुक्त आवेदक के हस्ताक्षर



# नगर विकास न्यास, कोटा

क्रमांक

आवेदन पत्र भरने की अन्तिम तिथि :- 22 जनवरी 2021

http://rera.rajasthan.gov.in  
RERA Reg. No.: - RAJ/P/2019/1070

आवेदन पत्र

नवीनतम  
स्व प्रमाणित  
फोटो

## मीरा बाई आवासीय योजना

1. आवेदक/संयुक्त आवेदक का नाम : .....
2. आवेदक के पिता/पति का नाम : .....
3. आवेदक का स्थाई पता .....

मोबाईल/टेलिफोन नं .....

4. बैंक खाता संख्या..... बैंक का नाम ..... IFSC Code.....

स्थायी खाता संख्या (PAN NUMBER)

5. आधार कार्ड नं.

6. आवेदक का व्यवसाय या नौकरी क्या है (कोष्ठक में लिखें)

7. आवेदक निम्न से जिस वर्ग में भूखण्ड चाहता है उस वर्ग को कोष्ठक में लिखें   
एस.सी. / एस.टी. / सैनिक, भूतपूर्व सैनिक (नियमानुसार) / राज्य अथवा अर्द्ध राज्य सरकार / केन्द्र सरकार के कर्मचारी/अधिस्वीकृत पत्रकार/शारीरिक निःशक्तजन/ वरिष्ठ भूमिहीन एकल महिला/सामान्य (कोई भी वर्ग कोष्ठक में अंकित नहीं करने की स्थिति में आवेदन सामान्य वर्ग में माना जावेगा।

8. आवेदित भूखण्ड का विवरण श्रेणी कृपया सही (✓) का चिन्ह अंकित करें।

4.5x9=40.5 SqM  6x12=72 SqM  7.5x15=112.5 SqM  9x18=162 SqM

9. पंजीयन राशि जमा का विवरण :-

- (1) चालान नं. ....
- (2) दिनांक .....
- (3) राशि .....
- (4) डी डी नं. ....



10. आवेदन पत्र के साथ सलग्न प्रमाण पत्र कृपया सही (✓) का चिन्ह अंकित करें। :-

PAN CARD  D.D.  Cancelled Cheque CTS 2010 /पास बुक की प्रति

आरक्षित वर्ग का प्रमाण पत्र  निवास प्रमाण पत्र  स्वघोषणा पत्र

11. मैंने आवेदन पत्र विवरणिका का ध्यान पूर्वक अध्ययन कर लिया है तथा समझ लिया है, मुझे वर्णित शर्तें स्वीकार है।
12. मिथ्या तथ्यों के आधार पर प्राप्त किया भूखण्ड का आवंटन किसी भी समय निरस्त कर न्यास द्वारा राशि जब्त की जा सकेगी व नियमानुसार कानूनी कार्यवाही की जा सकेगी।
13. समय - समय पर राज्य सरकार/नगर विकास न्यास एवं न्यास मण्डल में लिये गये निर्णयों को मानने के लिए मैं अपनी सहमति व्यक्त करता हूँ।
14. आवेदन हेतु प्रस्तुत सभी सूचनाएँ सही व प्रमाणित हैं।

दिनांक : ..... स्थान : ..... आवेदक/संयुक्त के हस्ताक्षर

प्रार्थी द्वारा भरा जाना चाहिये  
नाम व पता

आवेदन पत्र प्राप्ति रसीद :  
**मीराबाई आवासीय योजना**

क्रमांक

.....  
.....  
.....

आवेदन क्रमांक .....  
चालान राशि .....  
बैंक व शाखा का नाम **ICICI Bank** .....  
चालान संख्या .....  
जमा करने की तिथि .....

हस्ताक्षर प्राप्तकर्ता मय सील

ICICI A/C NO. 687101700371

नगर विकास न्यास, कोटा

प्रथम प्रति

(जमाकर्ता द्वारा अपने फार्म के साथ संलग्न करने हेतु)

चालान नं. दिनांक .....

नाम .....

पिता/पति का नाम .....

पता .....

मीरा बाई  
आवासीय योजना

विवरण	रूपये
पंजीयन राशि	
<input type="checkbox"/> 4.5x9=40.5 SqM 60,000/-	
<input type="checkbox"/> 6x12=72 SqM 1,00,000/-	
<input type="checkbox"/> 7.5x15=112.5 SqM 1,80,000/-	
<input type="checkbox"/> 9x18=162 SqM 2,50,000/-	
प्रशासनिक शुल्क	2000/-
प्रशासनिक शुल्क	
डी.डी. नं. ....	
दिनांक..... योग	

अक्षर रूपये .....

आवेदक/संयुक्त आवेदक के हस्ताक्षर

ICICI A/C NO. 687101700371

नगर विकास न्यास, कोटा

द्वितीय प्रति

(बैंक द्वारा स्टेटमेंट के साथ यू0आई0टी0 को प्रस्तुत करने हेतु)

चालान नं. दिनांक .....

नाम .....

पिता/पति का नाम .....

पता .....

मीरा बाई  
आवासीय योजना

विवरण	रूपये
पंजीयन राशि	
<input type="checkbox"/> 4.5x9=40.5 SqM 60,000/-	
<input type="checkbox"/> 6x12=72 SqM 1,00,000/-	
<input type="checkbox"/> 7.5x15=112.5 SqM 1,80,000/-	
<input type="checkbox"/> 9x18=162 SqM 2,50,000/-	
प्रशासनिक शुल्क	2000/-
प्रशासनिक शुल्क	
डी.डी. नं. ....	
दिनांक..... योग	

अक्षर रूपये .....

आवेदक/संयुक्त आवेदक के हस्ताक्षर

ICICI A/C NO. 687101700371

नगर विकास न्यास, कोटा

तृतीय प्रति

(बैंक द्वारा अपने पास रखने हेतु)

चालान नं. दिनांक .....

नाम .....

पिता/पति का नाम .....

पता .....

मीरा बाई  
आवासीय योजना

विवरण	रूपये
पंजीयन राशि	
<input type="checkbox"/> 4.5x9=40.5 SqM 60,000/-	
<input type="checkbox"/> 6x12=72 SqM 1,00,000/-	
<input type="checkbox"/> 7.5x15=112.5 SqM 1,80,000/-	
<input type="checkbox"/> 9x18=162 SqM 2,50,000/-	
प्रशासनिक शुल्क	2000/-
प्रशासनिक शुल्क	
डी.डी. नं. ....	
दिनांक..... योग	

अक्षर रूपये .....

आवेदक/संयुक्त आवेदक के हस्ताक्षर

ICICI A/C NO. 687101700371

नगर विकास न्यास, कोटा

चतुर्थ प्रति

(जमाकर्ता द्वारा अपने पास सुरक्षित रखने हेतु)

चालान नं. दिनांक .....

नाम .....

पिता/पति का नाम .....

पता .....

मीरा बाई  
आवासीय योजना

विवरण	रूपये
पंजीयन राशि	
<input type="checkbox"/> 4.5x9=40.5 SqM 60,000/-	
<input type="checkbox"/> 6x12=72 SqM 1,00,000/-	
<input type="checkbox"/> 7.5x15=112.5 SqM 1,80,000/-	
<input type="checkbox"/> 9x18=162 SqM 2,50,000/-	
प्रशासनिक शुल्क	2000/-
प्रशासनिक शुल्क	
डी.डी. नं. ....	
दिनांक..... योग	

अक्षर रूपये .....

आवेदक/संयुक्त आवेदक के हस्ताक्षर



# नगर विकास न्यास, कोटा

क्रमांक

आवेदन पत्र भरने की अन्तिम तिथि :- 22 जनवरी 2021

http://rera.rajasthan.gov.in  
RERA Reg. No.:- RAJ/P/2019/1062

आवेदन पत्र

नवीनतम  
स्व प्रमाणित  
फोटो

## मुकुन्दरा विहार विस्तार योजना

1. आवेदक/संयुक्त आवेदक का नाम : .....
2. आवेदक के पिता/पति का नाम : .....
3. आवेदक का स्थाई पता.....  
..... मोबाईल/टेलिफोन नं .....
4. बैंक खाता संख्या..... बैंक का नाम .....IFSC Code.....  
स्थायी खाता संख्या (PAN NUMBER)
5. आधार कार्ड नं.
6. आवेदक का व्यवसाय या नौकरी क्या हैं (कोष्ठक में लिखें)
7. आवेदक निम्न से जिस वर्ग में भूखण्ड चाहता है उस वर्ग को कोष्ठक में लिखें   
एस.सी. / एस.टी. / सैनिक, भूतपूर्व सैनिक (नियमानुसार) /राज्य अथवा अर्द्ध राज्य सरकार / केन्द्र सरकार के कर्मचारी/अधिस्वीकृत पत्रकार/शारीरिक निःशक्तजन/ बेसहारा भूमिहीन एकल महिला/सामान्य (कोई भी वर्ग कोष्ठक में अंकित नहीं करने की स्थिति में आवेदन सामान्य वर्ग में माना जावेगा।
8. आवेदित भूखण्ड का विवरण श्रेणी कृपया सही (✓) का चिन्ह अंकित करें।

4.5x9=40.5 SqM  6x12=72 SqM  7.5x15=112.5 SqM  9x18=162 SqM  12x21=252 SqM

9. पंजीयन राशि जमा का विवरण :-

- (1) चालान नं. ....
- (2) दिनांक .....
- (3) राशि .....
- (4) डी डी नं. ....



10. आवेदन पत्र के साथ सलग्न प्रमाण पत्र कृपया सही (✓) का चिन्ह अंकित करें। :-

PAN CARD  D.D.  Cancelled Cheque CTS 2010   
/पास बुक की प्रति

आरक्षित वर्ग का प्रमाण पत्र  निवास प्रमाण पत्र  स्वघोषणा पत्र

11. मैंने आवेदन पत्र विवरणिका का ध्यान पूर्वक अध्ययन कर लिया है तथा समझ लिया है, मुझे वर्णित शर्तें स्वीकार हैं।
12. मिथ्या तथ्यों के आधार पर प्राप्त किया भूखण्ड का आवंटन किसी भी समय निरस्त कर न्यास द्वारा राशि जम्मा की जा सकेगी व नियमानुसार कानूनी कार्यवाही की जा सकेगी।
13. समय - समय पर राज्य सरकार/नगर विकास न्यास एवं न्यास मण्डल में लिये गये निर्णयों को मानने के लिए मैं अपनी सहमति व्यक्त करता हूँ।
14. आवेदन हेतु प्रस्तुत सभी सूचनाएँ सही व प्रमाणित हैं।

दिनांक :

स्थान :

आवेदक/संयुक्त के हस्ताक्षर

प्रार्थी द्वारा भरा जाना चाहिये  
नाम व पता

आवेदन पत्र प्राप्ति रसीद :

मुकुन्दरा विहार विस्तार योजना

क्रमांक

Blank space for stamp or signature

आवेदन क्रमांक .....  
चालान राशि .....  
बैंक व शाखा का नाम INDUSIND Bank .....  
चालान संख्या .....  
जमा करने की तिथि .....

हस्ताक्षर प्राप्तकर्ता मय सील





# नगर विकास न्यास, कोटा

क्रमांक

आवेदन पत्र भरने की अन्तिम तिथि :- 22 जनवरी 2021

आवेदन पत्र

नवीनतम  
स्व प्रमाणित  
फोटो

## सुभाष नगर आवासीय योजना

1. आवेदक/संयुक्त आवेदक का नाम : .....
2. आवेदक के पिता/पति का नाम : .....
3. आवेदक का स्थाई पता.....

मोबाईल/टेलिफोन नं .....

4. बैंक खाता संख्या..... बैंक का नाम .....IFSC Code.....

स्थायी खाता संख्या (PAN NUMBER)

5. आधार कार्ड नं.

6. आवेदक का व्यवसाय या नौकरी क्या है (कोष्ठक में लिखें)

7. आवेदक निम्न से जिस वर्ग में भूखण्ड चाहता है उस वर्ग को कोष्ठक में लिखें

एस.सी. / एस.टी. / सैनिक, भूतपूर्व सैनिक (नियमानुसार) / शरीर अथवा अर्ध राज्य सरकार / केन्द्र सरकार के कर्मचारी/अधिस्वीकृत पत्रकार/शारीरिक निःशक्तजन/ वरिष्ठ भूमिहीन एकल महिला/सामान्य (कोई भी वर्ग कोष्ठक में अंकित नहीं करने की स्थिति में आवेदन सामान्य वर्ग के माना जावेगा।

8. आवेदित भूखण्ड का विवरण श्रेणी कृपया सही (✓) का चिन्ह अंकित करें।

ग्रुप-1  ग्रुप-2  ग्रुप-3  ग्रुप-4  ग्रुप-5

9. पंजीयन राशि जमा का विवरण :-

(1) चालान नं. .... (2) दिनांक .....

(3) राशि ..... (4) डी डी नं. ....

10. आवेदन पत्र के साथ सलग्न प्रमाण पत्र कृपया सही (✓) का चिन्ह अंकित करें। :-

PAN CARD  D.D.  Cancelled Cheque CTS 2010

/पास बुक की प्रति

आरक्षित वर्ग का प्रमाण पत्र  निवास प्रमाण पत्र  स्वघोषणा पत्र

11. मैंने आवेदन पत्र विवरणिका का ध्यान पूर्वक अध्ययन कर लिया है तथा समझ लिया है, मुझे वर्णित शर्तें स्वीकार हैं।
12. मिथ्या तथ्यों के आधार पर प्राप्त किया भूखण्ड का आवंटन किसी भी समय निरस्त कर न्यास द्वारा राशि जब्त की जा सकेगी व नियमानुसार कानूनी कार्यवाही की जा सकेगी।
13. समय - समय पर राज्य सरकार/नगर विकास न्यास एवं न्यास मण्डल में लिये गये निर्णयों को मानने के लिए मैं अपनी सहमति व्यक्त करता हूँ।
14. आवेदन हेतु प्रस्तुत सभी सूचनाएँ सही व प्रमाणित हैं।

दिनांक : ..... स्थान : ..... आवेदक/संयुक्त के हस्ताक्षर

प्रार्थी द्वारा भरा जाना चाहिये  
नाम व पता

आवेदन पत्र प्राप्ति रसीद :

सुभाष नगर आवासीय योजना

क्रमांक

आवेदन क्रमांक .....  
चालान राशि .....  
बैंक व शाखा का नाम ICICI Bank.....  
चालान संख्या .....  
जमा करने की तिथि .....

हस्ताक्षर प्राप्तकर्ता मय सील

ICICI A/C NO. 018401008469

नगर विकास न्यास, कोटा

प्रथम प्रति

(बैंककर्ता द्वारा अपने फार्म के साथ संलग्न करने हेतु)

चालान नं. दिनांक .....

नाम .....

पिता/पति का नाम .....

पता .....

सुभाष नगर  
आवासीय योजना

विवरण	रूपये
पंजीयन राशि	
<input type="checkbox"/> 5.5x11=60.5 SqM 1,80,000/-	
<input type="checkbox"/> 5.8x11=63.8 SqM 1,80,000/-	
<input type="checkbox"/> 7.5x15=112.5 SqM 3,50,000/-	
<input type="checkbox"/> 11x15=165 SqM 5,00,000/-	
<input type="checkbox"/> 9x19.5=175.5 SqM 5,00,000/-	
<input type="checkbox"/> 9x21=189 SqM 5,00,000/-	
<input type="checkbox"/> 12x21=252 SqM 7,00,000/-	
<input type="checkbox"/> 12x27=324 SqM 8,00,000/-	
प्रशासनिक शुल्क	2000/-
डी.डी. नं. ....	
दिनांक.....	योग

अक्षर रूपये .....

आवेदक/संयुक्त आवेदक के हस्ताक्षर

ICICI A/C NO. 018401008469

नगर विकास न्यास, कोटा

द्वितीय प्रति

(बैंक द्वारा स्टेटमेंट के साथ यूआईडीओ को प्रस्तुत करने हेतु)

चालान नं. दिनांक .....

नाम .....

पिता/पति का नाम .....

पता .....

सुभाष नगर  
आवासीय योजना

विवरण	रूपये
पंजीयन राशि	
<input type="checkbox"/> 5.5x11=60.5 SqM 1,80,000/-	
<input type="checkbox"/> 5.8x11=63.8 SqM 1,80,000/-	
<input type="checkbox"/> 7.5x15=112.5 SqM 3,50,000/-	
<input type="checkbox"/> 11x15=165 SqM 5,00,000/-	
<input type="checkbox"/> 9x19.5=175.5 SqM 5,00,000/-	
<input type="checkbox"/> 9x21=189 SqM 5,00,000/-	
<input type="checkbox"/> 12x21=252 SqM 7,00,000/-	
<input type="checkbox"/> 12x27=324 SqM 8,00,000/-	
प्रशासनिक शुल्क	2000/-
डी.डी. नं. ....	
दिनांक.....	योग

अक्षर रूपये .....

आवेदक/संयुक्त आवेदक के हस्ताक्षर

ICICI A/C NO. 018401008469

नगर विकास न्यास, कोटा

तृतीय प्रति

(बैंक द्वारा अपने पास रखने हेतु)

चालान नं. दिनांक .....

नाम .....

पिता/पति का नाम .....

पता .....

सुभाष नगर  
आवासीय योजना

विवरण	रूपये
पंजीयन राशि	
<input type="checkbox"/> 5.5x11=60.5 SqM 1,80,000/-	
<input type="checkbox"/> 5.8x11=63.8 SqM 1,80,000/-	
<input type="checkbox"/> 7.5x15=112.5 SqM 3,50,000/-	
<input type="checkbox"/> 11x15=165 SqM 5,00,000/-	
<input type="checkbox"/> 9x19.5=175.5 SqM 5,00,000/-	
<input type="checkbox"/> 9x21=189 SqM 5,00,000/-	
<input type="checkbox"/> 12x21=252 SqM 7,00,000/-	
<input type="checkbox"/> 12x27=324 SqM 8,00,000/-	
प्रशासनिक शुल्क	2000/-
डी.डी. नं. ....	
दिनांक.....	योग

अक्षर रूपये .....

आवेदक/संयुक्त आवेदक के हस्ताक्षर

ICICI A/C NO. 018401008469

नगर विकास न्यास, कोटा

चतुर्थ प्रति

(जमाकर्ता द्वारा अपने पास सुरक्षित रखने हेतु)

चालान नं. दिनांक .....

नाम .....

पिता/पति का नाम .....

पता .....

सुभाष नगर  
आवासीय योजना

विवरण	रूपये
पंजीयन राशि	
<input type="checkbox"/> 5.5x11=60.5 SqM 1,80,000/-	
<input type="checkbox"/> 5.8x11=63.8 SqM 1,80,000/-	
<input type="checkbox"/> 7.5x15=112.5 SqM 3,50,000/-	
<input type="checkbox"/> 11x15=165 SqM 5,00,000/-	
<input type="checkbox"/> 9x19.5=175.5 SqM 5,00,000/-	
<input type="checkbox"/> 9x21=189 SqM 5,00,000/-	
<input type="checkbox"/> 12x21=252 SqM 7,00,000/-	
<input type="checkbox"/> 12x27=324 SqM 8,00,000/-	
प्रशासनिक शुल्क	2000/-
डी.डी. नं. ....	
दिनांक.....	योग

अक्षर रूपये .....

आवेदक/संयुक्त आवेदक के हस्ताक्षर

# SUBHASH NAGAR

Write a description for your map.

Legend



सुभाष नगर आवासीय योजना